

Swiss-Architects (/) > Magazin (/de/neuigkeiten) > Bau der Woche (/de/neuigkeiten?category_id=79)

Neubau Schweizer Botschaft Nairobi

Ein Bild der Schweiz

roeoegli & maeder, Nairobi, Kenya - 2016

13. Juni 2018



Zugangsbereich. Bild: Iwan Baan

Das Architekturbüro roeoegli & maeder hat 2016 die Schweizer Botschaft in Nairobi fertiggestellt. Christian Maeder beantwortet unsere Fragen.

Ort Rosslyn Green Drive, 00621 Nairobi, Kenia

Nutzung Botschaft

Auftragsart Offener, internationaler Projektwettbewerb (nach GATT/WTO)

Bauherrschaft Bundesamt für Bauten und Logistik BBL, Bern

Architektur ro.ma. roeoegli & maeder gmbh, dipl. architekten eth bsa, Luzern | Projektleiter: Christian Maeder | Mitarbeiter: Philipp Röösl, Adrian Rogger

Fachplaner BG Ingénieurs Conseils SA, Bern/Lausanne/Genf (HLKSE + Statik) | Metrix Consultancy, Nairobi (Statik) | EAMS Consulting Engineers, Nairobi (HLKSE) | Bruce Hobson, Nairobi (Landschaftsarchitekt) | BDS Security Design AG, Bern

Bauleitung in Zusammenarbeit mit DMJ Architects, Nairobi | Mentor Management Limited, Nairobi (Project Management) | Bautop 2001, Biel

Jahr der Fertigstellung 2016

Fotos Iwan Baan, Fabio Idini

Worin liegt das Besondere an dieser Bauaufgabe?

Die nicht alltägliche Frage, welches Bild der Schweiz man vermitteln will, beziehungsweise wie eine zeitgemässe Repräsentation der Schweiz (in einem anderen Kontinent) aussehen soll. Ebenfalls nicht alltäglich war für uns die Frage des gestalterischen Umgangs mit den Sicherheitsanforderungen, wie zum Beispiel mit der geforderten Umfriedung des Perimeters von mindestens 2,5 Meter Höhe.

Verwandte Artikel

Kettfaden (ver-)bindet
(<http://www.swiss-architects.com/de/architecture-news/bau-der-woche/kettfaden-ver-bindet>)

vor 5 Tagen
(<http://www.swiss-architects.com/de/architecture-news/bau-der-woche/kettfaden-ver-bindet>)

Fake News (<http://www.swiss-architects.com/de/architecture-news/gefunden/fake-news>)

vor 5 Tagen
(<http://www.swiss-architects.com/de/architecture-news/gefunden/fake-news>)

Eine Glocke für das Hunziker Areal (<http://www.swiss-architects.com/de/architecture-news/meldungen/eine-glocke-fuer-das-hunziker-areal>)

vor einer Woche
(<http://www.swiss-architects.com/de/architecture-news/meldungen/eine-glocke-fuer-das-hunziker-areal>)

Gemeindehaus im Wappenkleid
(<http://www.swiss-architects.com/de/architecture-news/bau-der-woche/gemeindehaus-im-wappenkleid>)

vor 2 Wochen
(<http://www.swiss-architects.com/de/architecture-news/bau-der-woche/gemeindehaus-im-wappenkleid>)

Man darf wieder wohnen in d «lauten» Stadt (<http://www.swiss-architects.com/de/architecture-news/bau-der-woche/man-darf-wieder-wohnen-in-der-lauten-stadt>)

vor 3 Wochen
(<http://www.swiss-architects.com/de/architecture-news/bau-der-woche/man-darf-wieder-wohnen-in-der-lauten-stadt>)



Vorfahrt. Bild: Iwan Baan

Wie hat der Ort auf den Entwurf eingewirkt?

Obwohl wir während der Wettbewerbsphase nie vor Ort waren, hat der Ort den Entwurf zentral beeinflusst. Die vorgefundene Vegetation und der Versuch, diese zu erhalten hat die Setzung und die polygonale Geometrie des Baukörpers generiert, die geografische Lage die plastische Fassade evoziert, die leicht abfallende Topografie die Split-Level-Lösung provoziert und das omniprésente Rostrot der «coffee soil» sich als integrative Farbgeberin erwiesen.



Frontalansicht Gartenseite. Bild: Iwan Baan

Wie gliedert sich das Gebäude in die Reihe der bestehenden Bauten des Büros ein?

Es stellt sich gewissermassen als Exot in unserem bisherigen Schaffen dar, da es sowohl betreffend Aufgabenstellung als auch geografisch als Unikat angesehen werden kann.

wohnen-in-der-
lauten-stadt)

Jobs

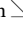


(https://www.swiss-architects.com/de/?utm_source=right-column&utm_medium=web&utm_campaign=modules&utm_content=job-link)

Entwurfsarchitekt / -in (https://www.swiss-architects.com/de/stellenanzeigen/entwurfsarchitekt-40?utm_source=right-column&utm_medium=web&utm_campaign=modules&utm_content=job-link)
RLC Architekten AG (https://www.swiss-architects.com/de/stellenanzeigen/entwurfsarchitekt-40?utm_source=right-column&utm_medium=web&utm_campaign=modules&utm_content=job-link)

Architektin/Architekt (https://www.swiss-architects.com/de/stellenanzeigen/architektin-architekt-40?utm_source=right-column&utm_medium=web&utm_campaign=modules&utm_content=job-link)
Oliv Brunner Volk Architekten GmbH (https://www.swiss-architects.com/de/stellenanzeigen/architektin-architekt-40?utm_source=right-column&utm_medium=web&utm_campaign=modules&utm_content=job-link)

CHEF/CHEFFE DU PROJET (ARCHITECTE HES...) (https://www.swiss-architects.com/de/stellenanzeigen/chef-chefche-du-projet-architecte-hes-ou-epf-zurich?utm_source=right-column&utm_medium=web&utm_campaign=modules&utm_content=job-link)
Berrel Berrel Kräutler AG Architekten ETH BSA SIA (https://www.swiss-architects.com/de/stellenanzeigen/chef-chefche-du-projet-architecte-hes-ou-epf-zurich?utm_source=right-column&utm_medium=web&utm_campaign=modules&utm_content=job-link)

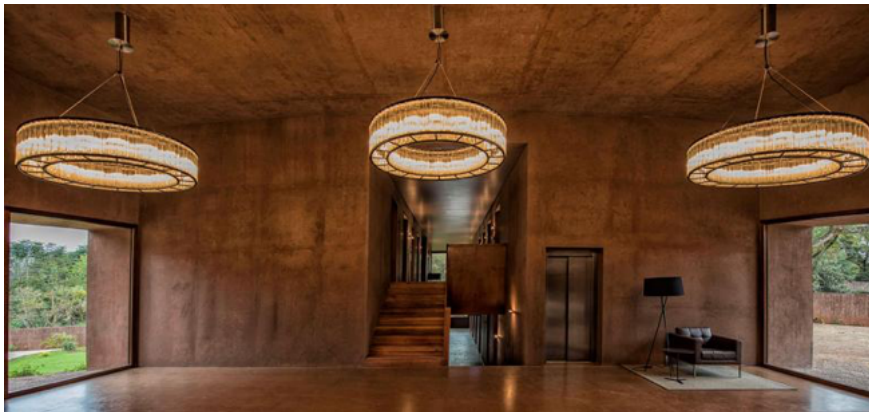
Mehr Stellenanzeigen  (https://www.swiss-architects.com/de/search/jobs?utm_source=right-column&utm_medium=web&utm_campaign=job)



Herauswachsen des Gebäudes aus der Umfriedung. Bild: Iwan Baan

Beeinflussten aktuelle energetische, konstruktive oder gestalterische Tendenzen das Projekt?

Nachhaltigkeitsüberlegungen waren dem Auftraggeber sehr wichtig und haben den Entwurf stark geprägt. Ausgehend von der geografischen Lage von 1600 Meter über Meer mit einem relativ ausgeglichenen Jahresklima wurde die Idee verfolgt, das gesamte Gebäude als thermische Masse zu nutzen, um aufgrund der Phasenverschiebung beziehungsweise entsprechender Nachtauskühlung auf eine Heizung und Klimaanlage verzichten zu können. Ergänzt mit einem begrünten Dach, einer Photovoltaikanlage sowie einer konsequenten Regen- und Abwassernutzung konnte dem geforderten Nachhaltigkeitsanspruch adäquat Rechnung getragen werden.



Empfangshalle. Bild: Fabio Dini



Schalterraum Visa. Bild: Fabio Idini

modules&utm_content=job-section-link)

Vorgestelltes Projekt

Studio MK27

Jungle

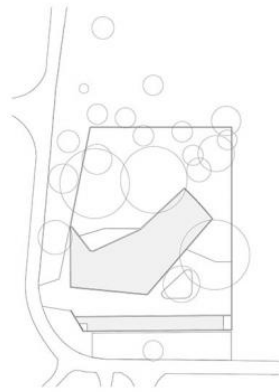
House

© studio mk27

(/de/projects/view/jungle-house?utm_source=rightcolumn&utm_medium=web&utm_campaign=featureproject&utm_content=featured-project-link)



Korridorbereich. Bild: Fabio Idini



Situation



Grundriss, Level 3 und 4



Längsschnitt

Andere Artikel in dieser Kategorie

(<http://www.swiss-architects.com/de/architecture-news/bau-der-woche/kettfaden-verbindet>)
Kettfaden (ver-)bindet
 (<http://www.swiss-architects.com/de/architecture-news/bau-der-woche/kettfaden-verbindet>)
 vor 5 Tagen

(<http://www.swiss-architects.com/de/architecture-news/bau-der-woche/die-fassade-als-solarkraftwerk>)
Die Fassade als Solarkraftwerk
 (<http://www.swiss-architects.com/de/architecture-news/bau-der-woche/die-fassade-als-solarkraftwerk>)
 vor einer Woche

(<http://www.swiss-architects.com/de/architecture-news/bau-der-woche/gemeindehaus-im-wappenkleid>)
Gemeindehaus im Wappenkleid
 (<http://www.swiss-architects.com/de/architecture-news/bau-der-woche/gemeindehaus-im-wappenkleid>)
 vor 2 Wochen

(<http://www.swiss-architects.com/de/architecture-news/bau-der-woche/man-darf-wieder-wohnen-in-der-lauten-stadt>)
Man darf wieder wohnen in der «lauten» Stadt
 (<http://www.swiss-architects.com/de/architecture-news/bau-der-woche/man-darf-wieder-wohnen-in-der-lauten-stadt>)

(<http://www.swiss-architects.com/de/architecture-news/bau-der-woche/in-neuem-gewand>)
In neuem Gewand
 (<http://www.swiss-architects.com/de/architecture-news/bau-der-woche/in-neuem-gewand>)
 vor einem Monat

(<http://www.swiss-architects.com/de/architecture-news/bau-der-woche/schoene-neu-arbeitswelt>)
Schöne neue Arbeitswelt
 (<http://www.swiss-architects.com/de/architecture-news/bau-der-woche/schoene-neu-arbeitswelt>)
 vor einem Monat

stadt)

vor 3 Wochen

hitecture prize 2018

58&tgt=%24dt%3d1t%3b%24dt%3d1t%3blng%3dde&systgt=%24qc%3d1307014564%3b%24ql%3dUnknown%3b%24qc%3d8043%3b%24pp%3d%3b%24qt%3d73_4138_1181
_source%3dWORLD-ARCHITECTS%26utm_medium%3dBanner%26utm_campaign%3dSimon%2520Prize%2520-%2520Living%2520Places%26utm_content%3d1149x250px)

[Über uns \(/de/pages/about\)](#) | [Kontakt \(/de/contacts\)](#) | [Presse \(/de/pages/press\)](#) | [AGB \(/de/pages/legal\)](#) | [Impressum \(/de/pages/imprint\)](#) | [Werbung \(/de/pages/media-kit\)](#) |
[Monographs \(/de/pages/monographs\)](#) | [Nationale Plattformen \(/de/pages/platforms\)](#) | [Netzwerk \(/de/pages/world-architects-a-network-of-professionals\)](#)

eMagazines

Anmelden

Folgen Sie World-Architects

f
(<https://www.facebook.com/worldarchitects>)
t
(<https://twitter.com/worldarchitects>)
in
(<https://www.linkedin.com/company/world-architects-publi-shers-ltd->)
@
(<https://www.instagram.com/worldarchitects>)